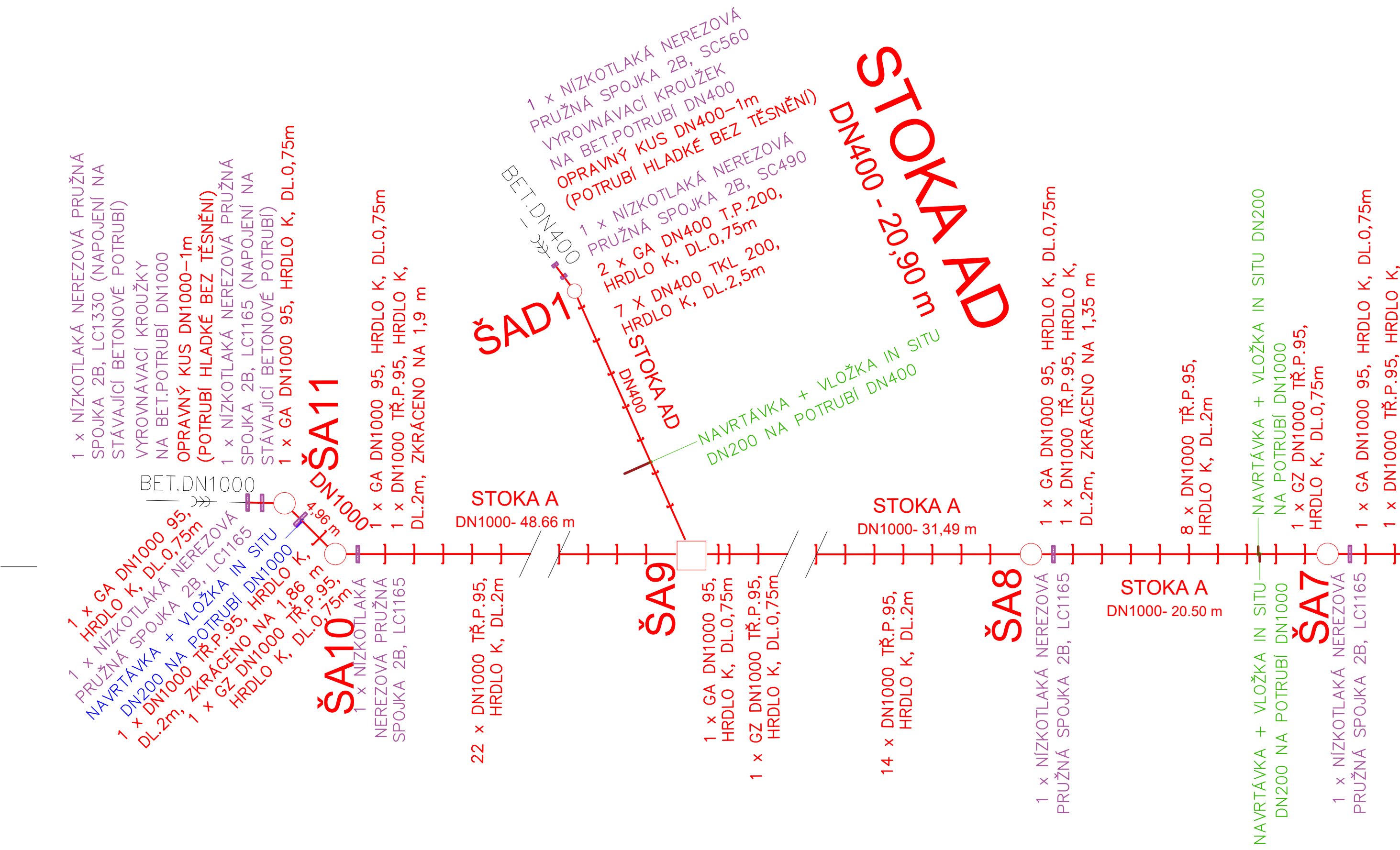


KLADĚČSKÉ SCHÉMA KANALIZACE
STOKA A



VÝKAZ MATERIÁLŮ		
SCHEMA	POLOŽKA	MN [KS]
	STOKA A	
	DN1000, DL. 2m, HRDLO K, TŘÍDA PEVNOSTI 95, MEZNÍ ÚNOSNOSTI VE VRCHOLOVÉM ZATÍŽENÍ 100 kN/m	120
	DN1000 TŘÍDA PEVNOSTI 95, HRDLO K, DL. 2m, MEZNÍ ÚNOSNOSTI VE VRCHOLOVÉM ZATÍŽENÍ 100 kN/m (zkrácení na požadovanou délku)	8
	GA DN1000, DL. 0,75m, TŘÍDA PEVNOSTI 95, MEZNÍ ÚNOSNOSTI VE VRCHOLOVÉM ZATÍŽENÍ 100 kN/m	11
	GZ DN1000, HRDLO K, DL. 0,75m, TŘÍDA PEVNOSTI 95, MEZNÍ ÚNOSNOSTI VE VRCHOLOVÉM ZATÍŽENÍ 100 kN/m	5
	NÍZKOTLAKÁ NEREZOVÁ PRUŽNÁ SPOJKA 2B, LC1165	9
	NÍZKOTLAKÁ NEREZOVÁ PRUŽNÁ SPOJKA 2B, LC1330 PRO POTRUBÍ DN1000 KAM. - BET. (NUTNO OVĚRIT DLE SKUTEČNOSTI NA STAVBĚ)	1
	VYROVNÁVACÍ KROUŽKY NA STÁV.POTRUBÍ BETON DN1000 (PROPOJENÍ KAM-BET) - BC 32/ 1164 - 1x - BC 32/ 1230 - 1x - BC 16/ 1294 - 1x	1
	NAVRTÁVKA + VLOŽKA IN SITU DN200 NA POTRUBÍ DN1000	13

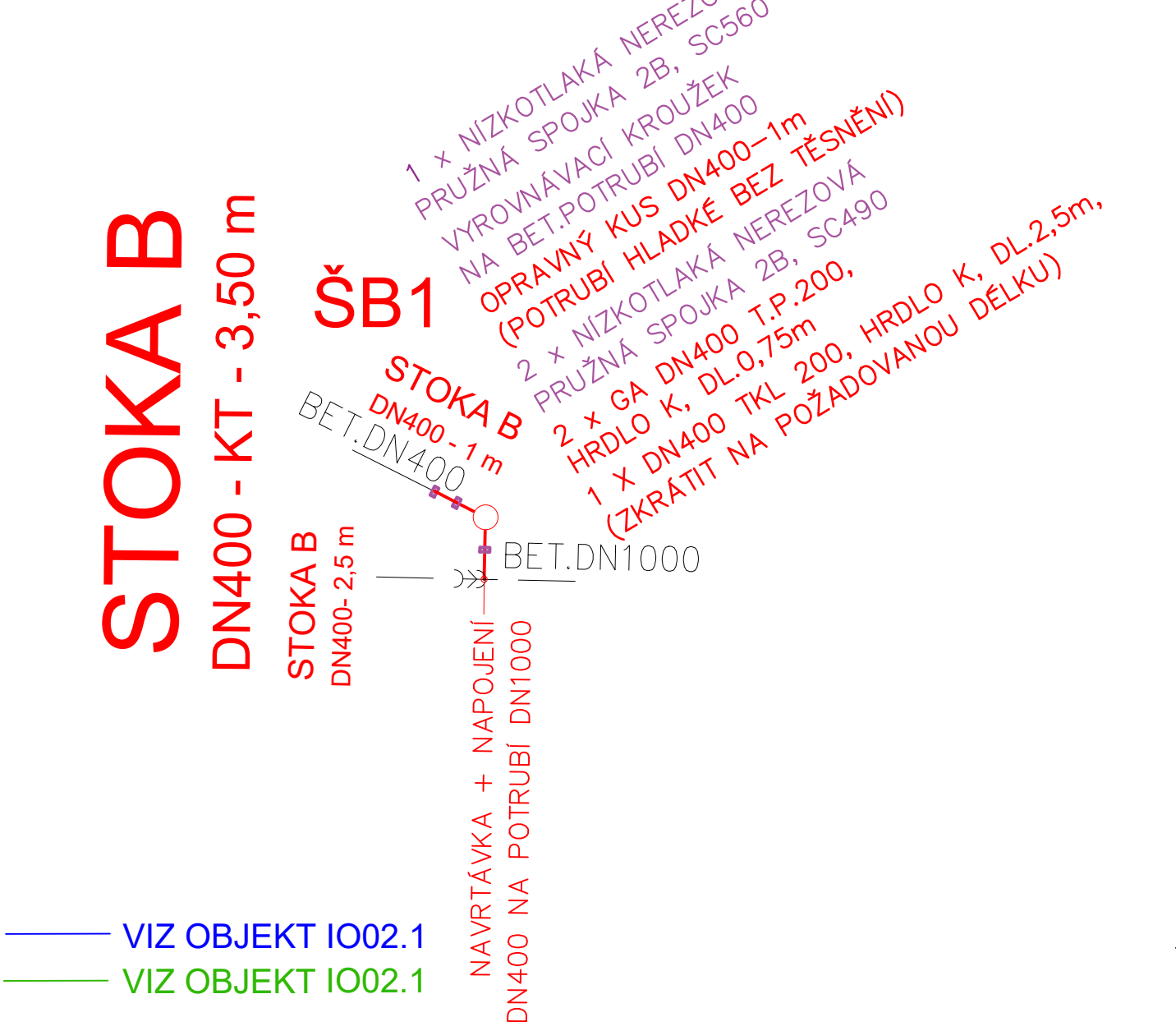
VÝKAZ MATERIÁLŮ		
SCHEMA	POLOŽKA	MN [KS]
	STOKA AB	
	DN700, HRDLO K, DL. 2,0m, TŘÍDA PEVNOSTI 120, MEZNÍ UNOSNOSTI VE VRCHOLOVÉM ZATÍŽENÍ 112 kN/m	11
	GA DN700, HRDLO K, DL. 0,75m, TŘÍDA PEVNOSTI 120, MEZNÍ ÚNOSNOSTI VE VRCHOLOVÉM ZATÍŽENÍ 112 kN/m	1
	GA DN700, HRDLO K, DL. 0,75m, TŘÍDA PEVNOSTI 120, MEZNÍ ÚNOSNOSTI VE VRCHOLOVÉM ZATÍŽENÍ 112 kN/m (zkrácení na požadovanou délku)	1
	NÍZKOTLAKÁ NEREZOVÁ PRUŽNÁ SPOJKA 2B, LC840	2
	NÍZKOTLAKÁ NEREZOVÁ PRUŽNÁ SPOJKA 2B, LC990 PRO POTRUBÍ DN700 KAM. - BET. (NUTNO OVĚRIT DLE SKUTEČNOSTI NA STAVBĚ)	1
	VYROVNÁVACÍ KROUŽKY NA STÁV.POTRUBÍ BETON DN7000 (PROPOJENÍ KAM-BET) - BC 32/ 916 - 1x - BC 32/ 870 - 1x - BC 16/ 870 - 1x	1

VÝKAZ MATERIÁLŮ		
SCHEMA	POLOŽKA	MN [KS]
	STOKA AC	
	DN400, HRDLO K, DL. 2,5m, TŘÍDA PEVNOSTI 200, MEZNÍ UNOSNOSTI VE VRCHOLOVÉM ZATÍŽENÍ 80 kN/m	6
	GA DN400, HRDLO K, DL. 0,75m, TŘÍDA PEVNOSTI 200, MEZNÍ ÚNOSNOSTI VE VRCHOLOVÉM ZATÍŽENÍ 80 kN/m	1
	NÍZKOTLAKÁ NEREZOVÁ PRUŽNÁ SPOJKA 2B, SC490 NÍZKOTLAKÁ NEREZOVÁ PRUŽNÁ SPOJKA 2B, SC560 PRO POTRUBÍ DN400 KAM. - BET. (NUTNO OVĚRIT DLE SKUTEČNOSTI NA STAVBĚ)	1
	VYROVNÁVACÍ KROUŽEK NA STÁV.POTRUBÍ BETON DN400 (PROPOJENÍ KAM-BET) -BC 32/ 490	1
	NAVRTÁVKA + VLOŽKA IN SITU DN200 NA POTRUBÍ DN400	1

VÝKAZ MATERIÁLŮ		
SCHEMA	POLOŽKA	MN [KS]
	STOKA AD	
	DN400, HRDLO K, DL. 2,5m, TŘÍDA PEVNOSTI 200, MEZNÍ UNOSNOSTI VE VRCHOLOVÉM ZATÍŽENÍ 80 kN/m	7
	GA DN400, HRDLO K, DL. 0,75m, TŘÍDA PEVNOSTI 200, MEZNÍ ÚNOSNOSTI VE VRCHOLOVÉM ZATÍŽENÍ 80 kN/m	2
	NÍZKOTLAKÁ NEREZOVÁ PRUŽNÁ SPOJKA 2B, SC490 NÍZKOTLAKÁ NEREZOVÁ PRUŽNÁ SPOJKA 2B, SC560 PRO POTRUBÍ DN400 KAM. - BET. (NUTNO OVĚRIT DLE SKUTEČNOSTI NA STAVBĚ)	1
	VYROVNÁVACÍ KROUŽEK NA STÁV.POTRUBÍ BETON DN400 (PROPOJENÍ KAM-BET) -BC 32/ 490	1
	NAVRTÁVKA + VLOŽKA IN SITU DN200 NA POTRUBÍ DN400	1

SOUHRNNÝ VÝKAZ MATERIÁLŮ		MN [KS]
POLOŽKA		
DN1000, DL. 2m, HRDLO K, TŘÍDA PEVNOSTI 95, MEZNÍ ÚNOSNOSTI VE VRCHOLOVÉM ZATÍŽENÍ 100 kN/m		128
GA DN1000, DL.0,75m, TŘÍDA PEVNOSTI 95, MEZNÍ ÚNOSNOSTI VE VRCHOLOVÉM ZATÍŽENÍ 100 kN/m		11
GZ DN1000, HRDLO K, DL.0,75m, TŘÍDA PEVNOSTI 95, MEZNÍ ÚNOSNOSTI VE VRCHOLOVÉM ZATÍŽENÍ 100 kN/m		5
DN700, HRDLO K, DL.2,0m, TŘÍDA PEVNOSTI 120, MEZNÍ ÚNOSNOSTI VE VRCHOLOVÉM ZATÍŽENÍ 112 kN/m		11
GA DN700, HRDLO K, DL.0,75m, TŘÍDA PEVNOSTI 120, MEZNÍ ÚNOSNOSTI VE VRCHOLOVÉM ZATÍŽENÍ 112 kN/m		2
DN400, HRDLO K, DL.2,5m, TŘÍDA PEVNOSTI 200, MEZNÍ ÚNOSNOSTI VE VRCHOLOVÉM ZATÍŽENÍ 80 kN/m		14
GA DN400, HRDLO K, DL.0,75m, TŘÍDA PEVNOSTI 200, MEZNÍ ÚNOSNOSTI VE VRCHOLOVÉM ZATÍŽENÍ 80 kN/m		5
NÍZKOTLAKÁ NEREZOVÁ PRUŽNÁ SPOJKA 2B.LC1165 (KAM-KAM DN1000)		9
NÍZKOTLAKÁ NEREZOVÁ PRUŽNÁ SPOJKA 2B, LC1330 PRO POTRUBÍ DN1000 KAM. - BET. (NUTNO OVĚRIT DLE SKUTEČNOSTI NA STAVBĚ)		1
NÍZKOTLAKÁ NEREZOVÁ PRUŽNÁ SPOJKA 2B, LC840 (KAM-KAM DN700)		2
NÍZKOTLAKÁ NEREZOVÁ PRUŽNÁ SPOJKA 2B, LC990 PRO POTRUBÍ DN700 KAM. - BET. (NUTNO OVĚRIT DLE SKUTEČNOSTI NA STAVBĚ)		1
NÍZKOTLAKÁ NEREZOVÁ PRUŽNÁ SPOJKA 2B, SC490 (KAM-KAM DN400)		4
NÍZKOTLAKÁ NEREZOVÁ PRUŽNÁ SPOJKA 2B, SC560 PRO POTRUBÍ DN400 KAM. - BET. (NUTNO OVĚRIT DLE SKUTEČNOSTI NA STAVBĚ)		3
VYROVNÁVACÍ KROUŽKY NA STÁV.POTRUBÍ BETON DN1000 (PROPOJENÍ KAM-BET) - BC 32/ 1164 - 1x - BC 32/ 1230 - 1x - BC 16/ 1294 - 1x		1
VYROVNÁVACÍ KROUŽEK NA STÁV.POTRUBÍ BETON DN400 (PROPOJENÍ KAM-BET) -BC 32/ 490		1
NAVRTÁVKA + VLOŽKA IN SITU DN200 NA POTRUBÍ DN400		1
VYROVNÁVACÍ KROUŽEK NA STÁV.POTRUBÍ BETON DN400 (PROPOJENÍ KAM-BET) -BC 32/ 490		3

KLADĚČSKÉ SCHÉMA KANALIZACE
STOKA B



VÝKAZ MATERIÁLŮ		
SCHEMA	POLOŽKA	MN [KS]
	STOKA B	
	DN400, HRDLO K, DL.2,5m, TŘÍDA PEVNOSTI 200, MEZNÍ ÚNOSNOSTI VE VRCHOLOVÉM ZATÍŽENÍ 80 kN/m (ZKRÁTIT NA POŽADOVANOU DÉLKU)	1
	GA DN400, HRDLO K, DL.0,75m, TŘÍDA PEVNOSTI 200, MEZNÍ ÚNOSNOSTI VE VRCHOLOVÉM ZATÍŽENÍ 80 kN/m	2
	NÍZKOTLAKÁ NEREZOVÁ PRUŽNÁ SPOJKA 2B, SC490	2
	NÍZKOTLAKÁ NEREZOVÁ PRUŽNÁ SPOJKA 2B, SC560 PRO POTRUBÍ DN400 KAM. - BET. (NUTNO OVĚRIT DLE SKUTEČNOSTI NA STAVBĚ)	1
	VYROVNÁVACÍ KROUŽEK NA STÁV.POTRUBÍ BETON DN400 (PROPOJENÍ KAM-BET) -BC 32/ 490	1

POZNÁMKA:
PŘED OBJEDNÁVKOU KOMPONENTŮ NUTNÝCH K NAPOJENÍ NOVÉHO POTRUBÍ NA STÁVAJÍCÍ POTRUBÍ, JE NUTNÉ OVĚRIT SKUTEČNOST NA STAVBĚ.

POZNÁMKY:
* ROZSAH A OBSAH DOKUMENTACE PRO PROVÁDĚNÍ STAVBY STANOVEN V PŘÍLOZE Č. 13 VYHLÁŠKY 499/2006 SB.

C. B. A.		C. B. A.		PROVEDL:		DUM:		PODPIS:	
ZMĚNA:		C.		PROVEDL:		DUM:		PODPIS:	
BÁŇSKÉ PROJEKTY OSTRAVA s.r.o. VÝVOJOVÁ ZPRÁVA, 100 00 OSTRAVA IČ: 6079584				HIP: PROJEKTANT: KRESLIL:		ING.J.ČHALUPA ING.J.ČHALUPA ING.J.ČHALUPA		VOP.ČAUT. ING.NAVRÁTLIOVÁ 1104254	
STAVEBNÍK:				STATUTÁRNÍ MĚSTO OSTRAVA PROKEŠOVO NÁM. 8, PSČ 729 30					
NÁZEV STAVBY:				REKONSTRUKCE VODOVODU A KANALIZACE UL. VÍTKOVICKÁ					
ČÁST DOKUMENTACE:				D. DOKUMENTACE OBJEKTŮ A TECHNIKŮCH A TECHNOLOGICKÝCH ZAŘÍZENÍ					
STAVEBNÍ OBJEKT:				1002 PŘELOŽENÍ KANALIZACE UL.VÍTKOVICKÁ					
OBSAH:				KLADĚČSKÉ SCHÉMA POTRUBÍ					
				142.11					